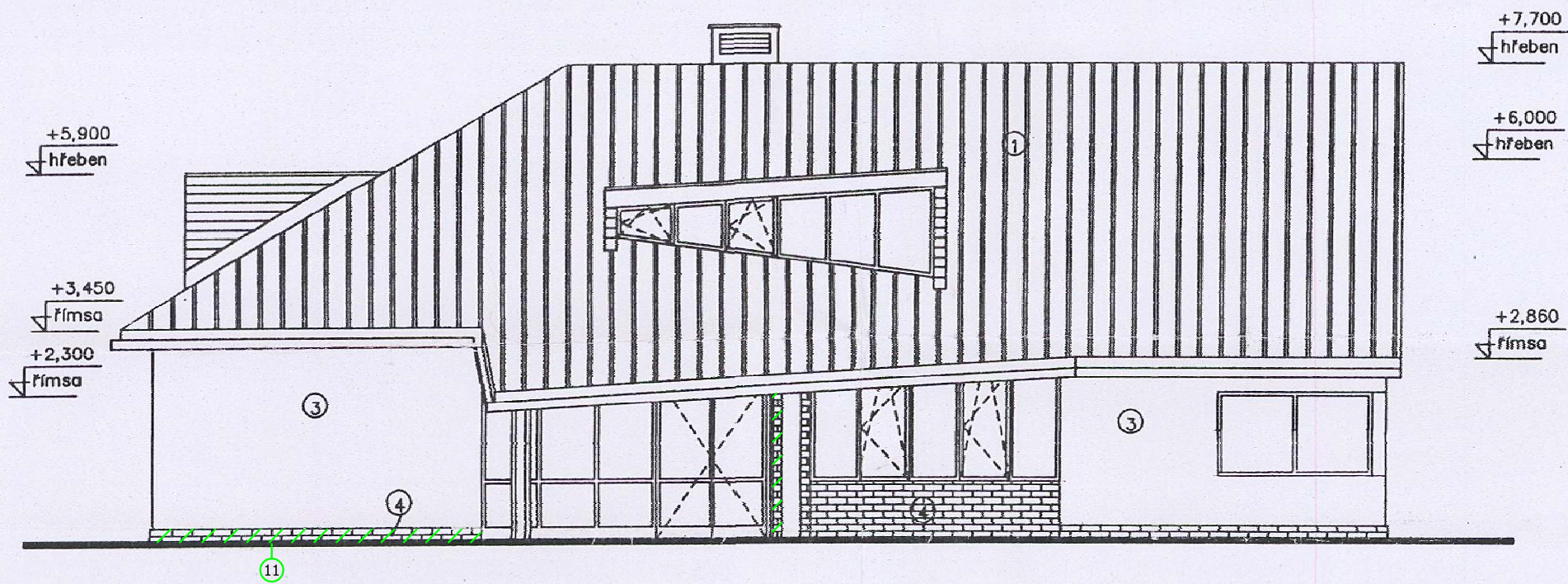
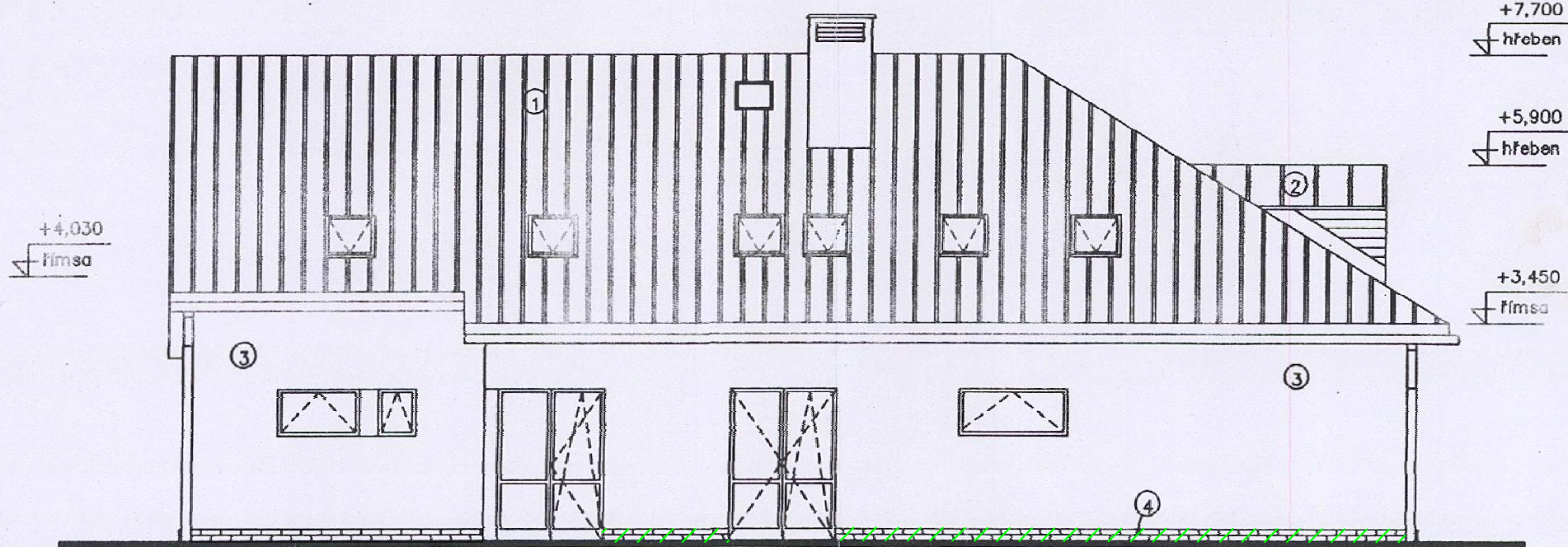


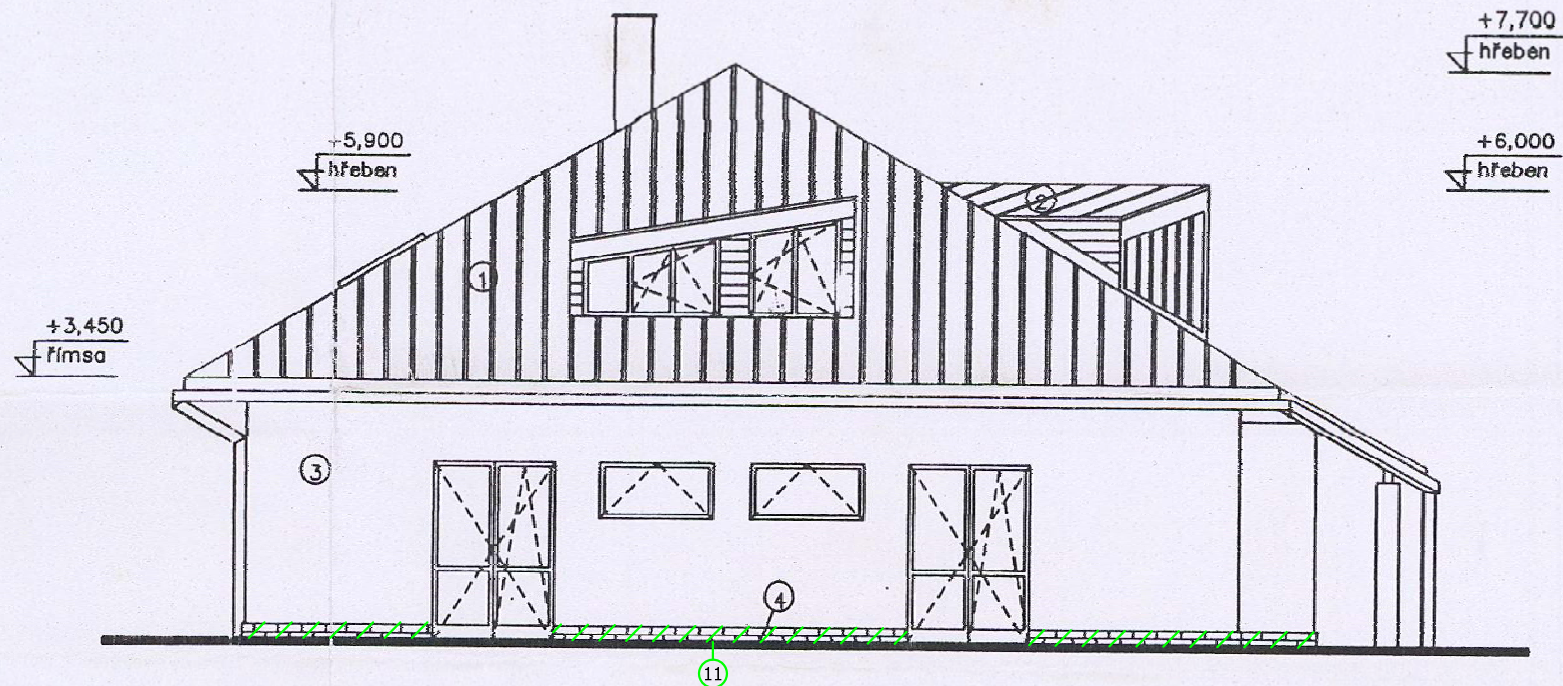
POHLED ZÁPADNÍ



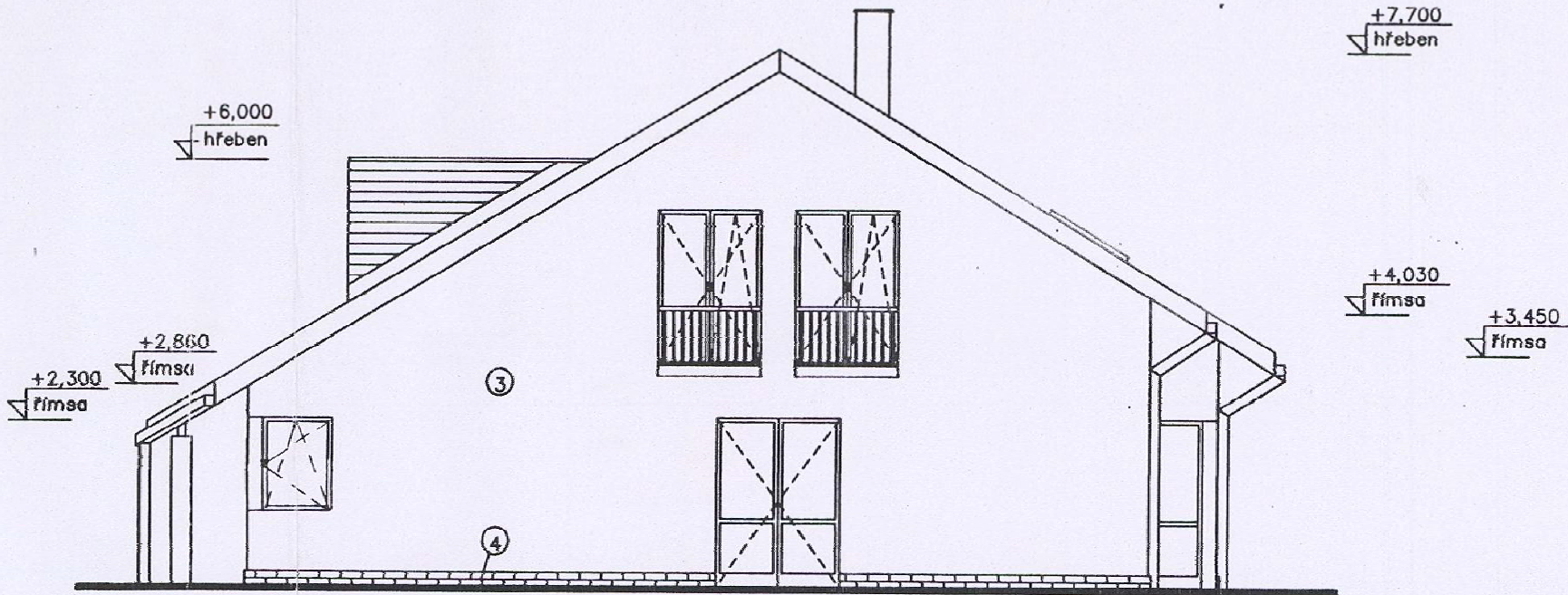
POHLED VÝCHODNÍ



POHLED SEVERNÍ



POHLED JIŽNÍ




LEGENDA POVRCHŮ :

- ① střešní krytina—pálené tašky /bobrovky/—barva cihlově červená—systém !!!
- ② střešní krytina—plech Lindab—barva zelená
- ③ omítka hladká—lomená bílá,zrnitost 1
- ④ obklad—keramický pásek se strukturovaným povrchem,barva cihlová
- kovové prvky na fasádách /zábradlí,.../—ocelové,nátěr /zelená/
- výplně otvorů—dřevěné EURO,barva přírodní borovice
- dřevěné obklady na fasádách /fimsy,boky vikýřů,.../—nátěr přírodní borovice

C) OPATŘENÍ PROTI VNIKÁNÍ POVRCHOVÉ VODY NA SEVERNÍ FASÁDĚ OBJEKTU

- ⑪ - přesvahování okolního terénu s možností zachycení povrchové vody před objektem
- odkopání okapového chodníku v místě nepevných ploch
- osekání keramických pásků na soklu objektu
- odhalení vodorovné hydroizolace na objektu
- kontrola stavu dešťové kanalizace objektu včetně kamerové zkoušky v rámci realizace stavby
- provedení nové svislé hydroizolace s napojením na stávající vodorovnou hydroizolaci s dotěsněním u otvorových výplní
- provedení drenáží v odkopané části soklu s odvodněním
- ochránění hydroizolace novou fólií, zasypaní okapového chodníku kačirkem
- nové provedení soklové části keramickými obkladovými pásky po celém obvodu objektu
- přesný popis prací viz. výkres č. 6,7

ZODP. PROJEKTANT :	Ing. Radko Vondra	<div><p>Na Potoce 648, Hradec Králové 11 tel./fax.: 495539037, IČO:132 07 245 e-mail: pridos@gmail.cz</p></div>
VYPRACOVAL :	Ing. Radek Vondra, Bc. Adéla Hozová	
INVESTOR :	Královéhradecký kraj, Pivovarské nám. 1245, HK	
MÍSTO :	k.ú. Rychnov nad Kněžnou	
ODDÍL :	D.1.1. Architektonicko stavebně technické řešení	
AKCE : Stavební úpravy domácnosti pro specifickou cílovou skupinu - osoby s PAS, Rychnov nad Kněžnou		DATUM : 11/2020
POHLEDY		STUPEŇ : DPS
		MĚŘÍTKO : 1:100
		05